

# NEU : Scanner One-4-All

Liebe Kundinnen und Kunden von Kunkel-Systems,  
wir freuen uns mitteilen zu dürfen, dass wir ein neues System entwickelt haben, welches Ihnen die Besatzanalyse im Saatgut-Handel, Labor und im Mühlenbetrieb noch leichter machen wird.

Mit dem neuen **Scanner One-4-All** haben wir all unser Wissen in einem System vereint und kombinieren die neusten Methoden der digitalen Bildverarbeitung und unsere Erfahrung in der Lebensmittelindustrie. Als Kunde erhalten Sie ein leicht zu verstehendes und bedienbares System, das Ihnen die aufwändige optische Untersuchung, Auszählung und Auswertung von Getreideproben komplett abnimmt.

Die Getreide oder Saatgut-Probe wird im Probebehälter platziert und dann auf den Scanner gelegt. Dabei sind Mengen zwischen 50 und 100 Gramm möglich. Im Programm wählen Sie dann das zu untersuchende Produkt (z.B. Weizen) und starten den Auftrag.

Nach wenigen Minuten erhalten Sie das Ergebnis. 200 oder mehr Körner werden innerhalb weniger Minuten ausgewertet. Das Programm ist dabei sehr vielseitig und unterstützt alle Besatzarten und Veränderungen. Erweiterungen sind mit wenigen Klicks möglich. Dafür haben wir eine neue Produktdatenbank entwickelt.

**Scanner One 4 All erscheint im April 2026!**

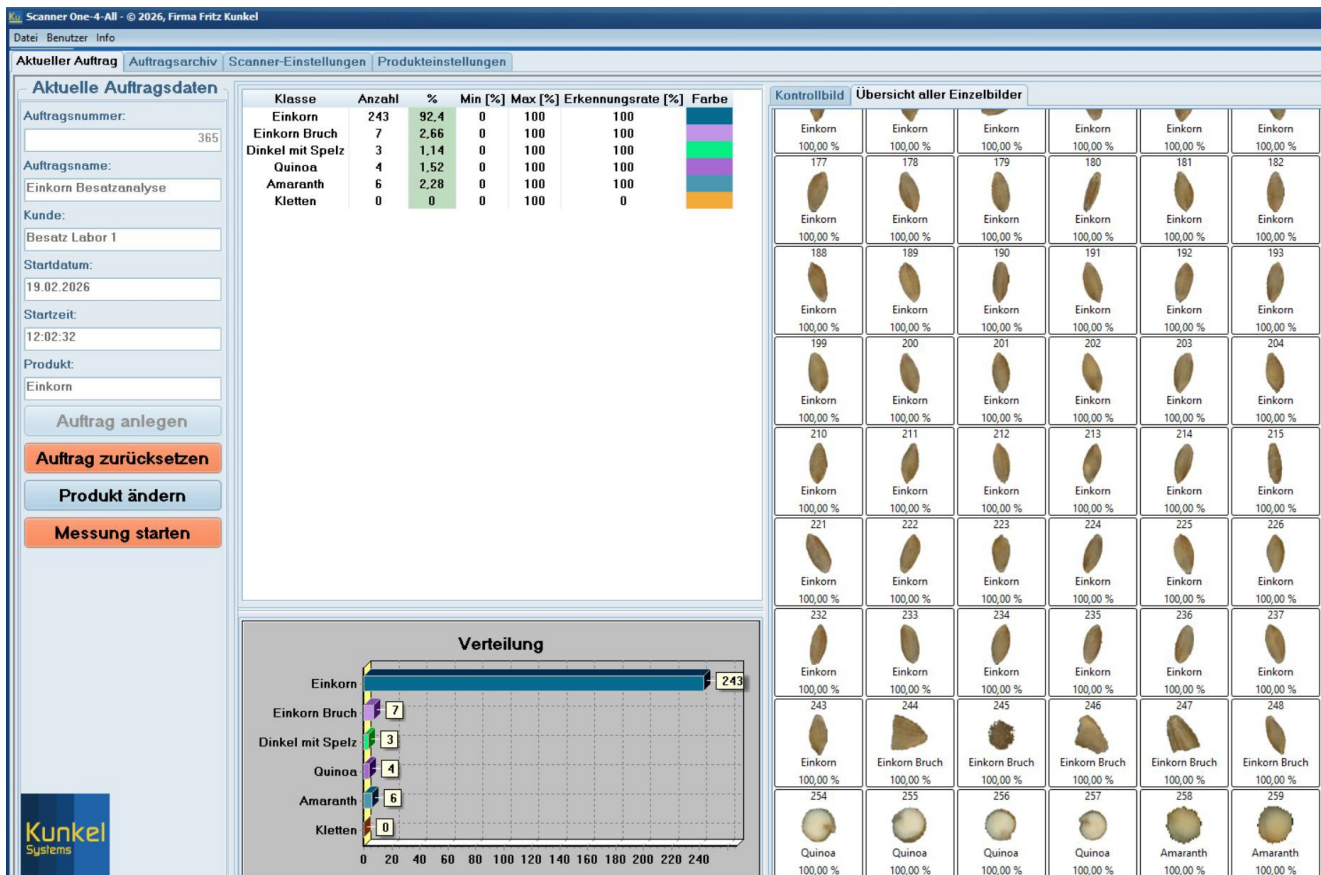


Bild: Auftrag mit Auszählung, Prozentanzeige und alle gefundenen Objekte

## Besonderheiten des Systems

- Moderne und günstige Besatzanalyse für alle Getreide-Arten und Saatgut
- Digitale Erfassung und Auswertung, ersetzt die manuelle Zählung
- Jedes Objekt wird einzeln angezeigt und vermessen, entspricht der Handauszählung
- Hohe Messauflösung ab 25 Mikrometer (für Samen, Amaranth und ähnliche)
- Untersuchung der Form, Fläche, Größe, Schadstellen, farbliche Veränderungen
- Statistische Bestimmung der Länge, Breite, Rundheit und Fläche aller Objekte
- Automatische Tausendkorn-Berechnung
- Frei einstellbare Parameter, schnell erweiterbar
- Umfangreiche Datenbank für alle Lebensmittel-Produkte
- Neue Besatzarten können mit einem Klick hinzugefügt oder entfernt werden
- 50-100 Gramm pro Messung (abhängig vom Ausgangsprodukt)
- Schneller Messvorgang in 3 Minuten
- Auftrags-Export und Rückverfolgbarkeit über viele Jahre
- Kundenzertifikat und Einhaltung von Grenzwerten

### Besonderer Vorteil für Sie als Kunde:

Das System vereint die Stippenzählung für Mehl und Grieß und die moderne Besatzanalyse in einem System. Sie erhalten zwei Systeme, mit dem Sie *sowohl* Mühlenprodukte, Mehl und Grieß auf Stippen, *als auch* die Eingangsware und das Getreide auf Besatz untersuchen können.

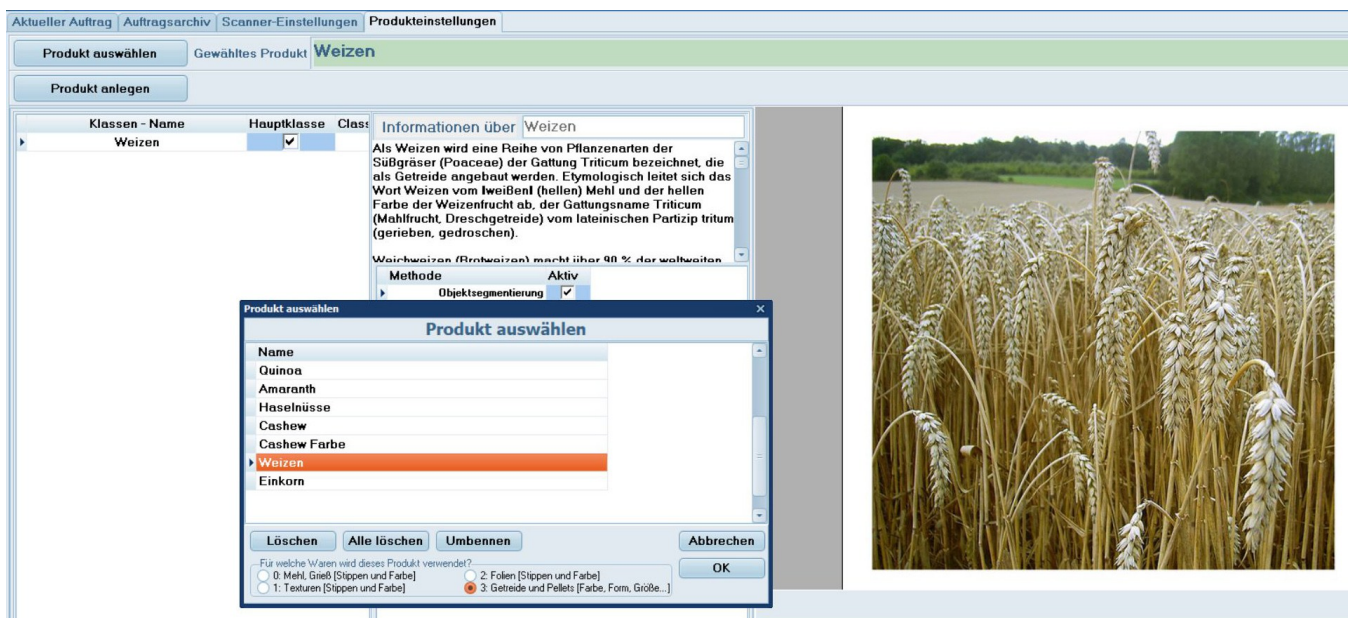


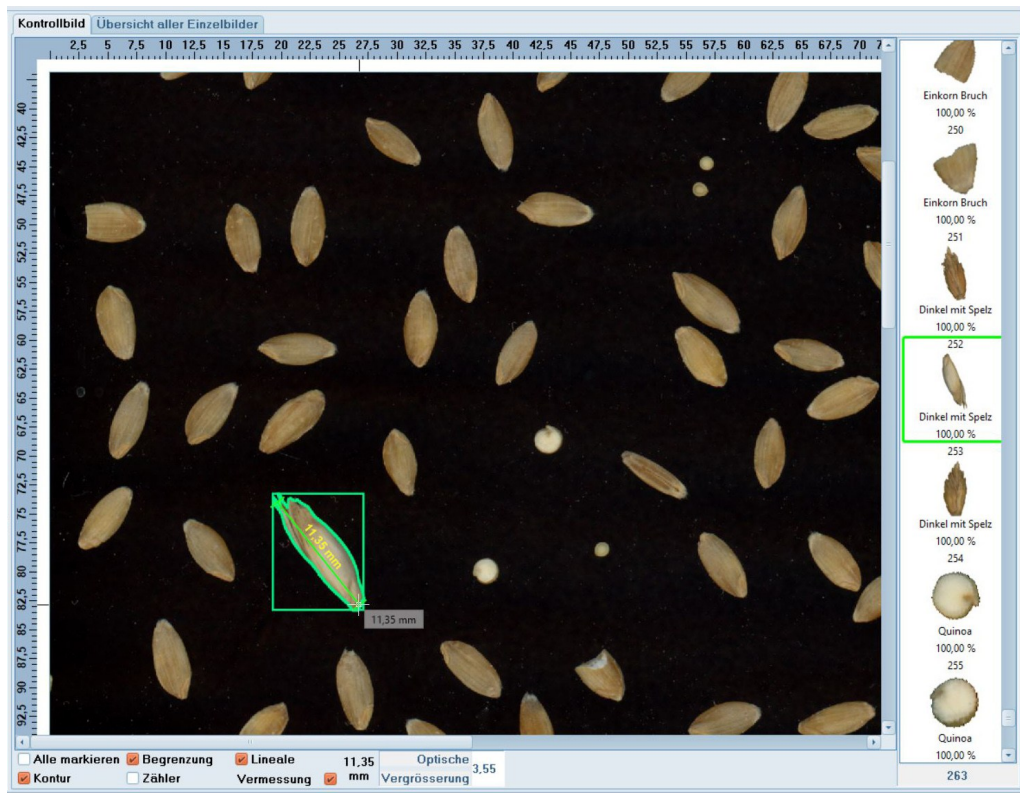
Bild: Produktauswahl und Vorschau bild

## Unterstützte Produkte

- Alle Getreidearten wie Weizen, Durumweizen, Roggen, Gerste, Hirse, Triticale
- Urkorn-Getreide wie Einkorn, Emmer, Dinkel
- Weichweizenmehl, Hartweizenmehl, Couscous
- Alle Reis-Sorten
- Stärke, Reismehl, Kichererbsenmehl, Erbsenmehl
- Nicht-Getreide Arten wie Buchweizen, Quinoa und Amaranth
- Nüsse und Kerne, z.B. Mandeln, Haselnüsse, Cashewkerne
- Alle Bohnen und Linsen, z.B. Tellerlinsen, Rote Linsen, Gelbe Linsen, usw.
- Erbsen und Bohnen, z.B. Kichererbsen, Rote Bohnen, Kidneybohnen, usw.
- Spezialprodukte wie z.B. Kaffeebohnen, Rosinen, Korinthen
- Verarbeitete Produkte wie z.B. Flakes, Flocken, Texturate, Kugeln, Süßigkeiten, usw.



**Bild: Probenbehälter mit Getreideprobe und Besatz**



**Bild: Digitale Größenmessung, sehr genau ab 25 Mikrometer**

## **Suchparameter und Fehlerklassen**

Egal für welches Produkt oder welchen Anwendungsfall. Mit dem Scanner One-4-All haben Sie eine Vielzahl an Such-Optionen und Einstellungen. Ermöglicht wird dies durch den flexiblen Aufbau der Suchklassen und Algorithmen. Eine Erweiterung auf Ihr Produkt ist in wenigen Minuten möglich.

- Abweichung der Größe, Darstellung und Zählung aller Objekte (Prozent und Anzahl)
- Frei wählbares digitales Sieb ab 25 Mikrometer
- Zu kleine Körner, gebrochene Körner, Schmachtkorn
- Besatz wie Steine, Erde, Sand, Insekten, Stroh, Stängel
- Fremdgetreide, bezogen auf das Hauptprodukt
- Glutenhaltiges Getreide in glutenfreiem Hauptprodukt (z.B. Fremd-Weizen in Hafer)
- Allergieauslösende, giftige Fremdobjekte mit strengen Grenzwerten wie z.B. Ambrosia, Bilsenkraut, Mutterkorn
- Bruchkorn bei Reis
- Farbliche, optische Veränderungen und Einschlüsse auf dem Produkt
- Abweichung der Form, Rundheitsmessung bei Linsen oder Erbsen
- Zu lange, zu gestreckte Körner, Messung der Ellipsenform und der Fläche
- Speicherung von Vergleichsbildern für einen schnellen Abgleich
- Messung der Stippen und Gesamtfarbe bei Mehl und Grieß
- Weißgrad und Yellow Index für Mehl und Stärke

Interesse am System?

Gerne beraten wie Sie persönlich für Ihren speziellen Anwendungsfall

<https://kunkel-systems.de>

phone +(49) (0) 6359 4090598 | email [info@kunkel-systems.de](mailto:info@kunkel-systems.de)